

Protokol o zkoušce kameniva

Číslo:

Objednatel: EUROVIA Kamenolomy, a.s.

LL1/971/2016

Lokalita: Tachov

Číslo vzorku: LL1/971/2016

Místo odběru: Skládká

Odběr provedl(a): 8.4.2016, Josef Verner 31/ASPK/2011

Vzorek zkoušen: 14.4.2016 - 19.4.2016

Vzorek převzal(a): 12.4.2016, Tomáš Mařík

Druh kameniva: Přírodní drcené kamenivo

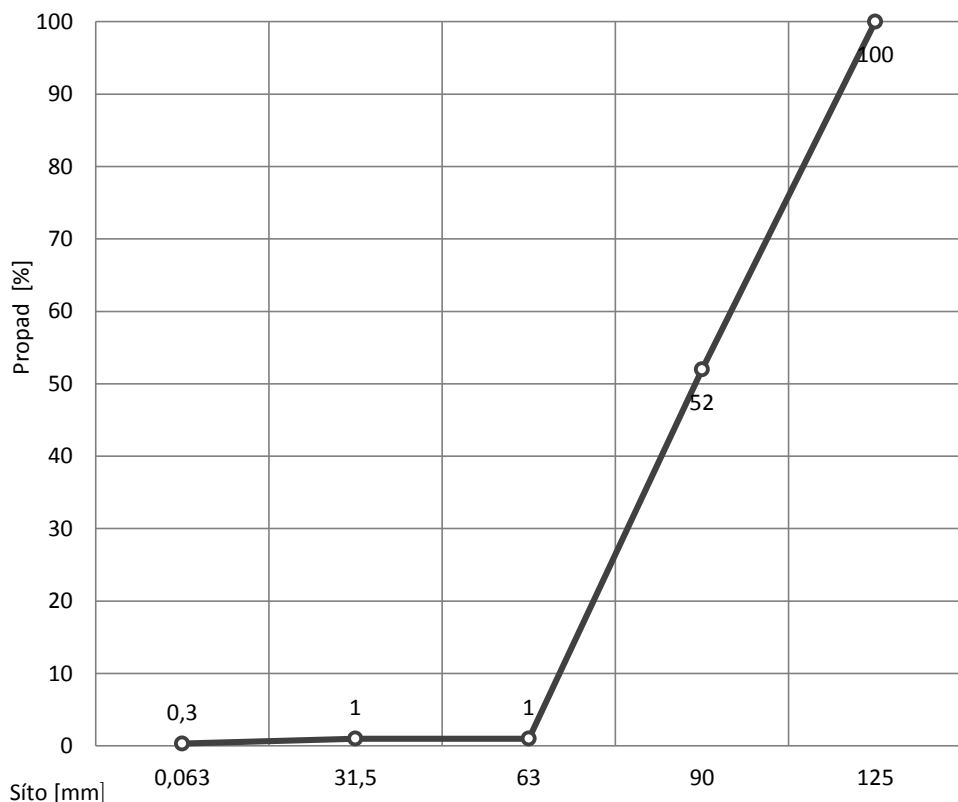
Frakce kameniva: 63/125

Poznámka: Roční zkouška

Zrnitost kameniva

dle ČSN EN 933-1

Síto [mm]	Propad [%]	
D	125	100
D/1,4	90	52
d	63	1
d/2	31,5	1
	0,063	0,3



Vlastnost	Zkoušeno dle	EN 12620	EN 13043	EN 13139	EN 13242	Jednotka	Hodnota
Vlhkost kameniva	ČSN EN 1097-5					%	0,3
Obsah jemných částic v kamenivu	ČSN EN 933-1					%	0,3

Prohlášení: Výsledky platí vždy pouze pro zkoušený vzorek. Protokol smí být reprodukován pouze jako celek.

EUROVIA Services, s.r.o.
Laboratoř oblasti Lomy
Laboratoř s odbornou způsobilostí č. 158
pracoviště TĚŠKOV

19.4.2016 Zpracoval(a) Jan Hejlek

19.4.2016 Schválil(a) Jan Hejlek

Laboratoř oblasti Lomy, LL1 pracoviště Těškov, Areál lomu Těškov, 337 01 Rokycany, Tel.: +420 377 462 063

EUROVIA Services, s.r.o., Národní 10, 113 19 Praha 1, IČ: 61250210, DIČ: CZ61250210, Tel.: +420 224 952 222, Fax: +420 224 951 428

Městský soud v Praze oddíl C, vložka 28988, dne 13.6.1994, Komerční banka, Číslo účtu: 0141830198/0100